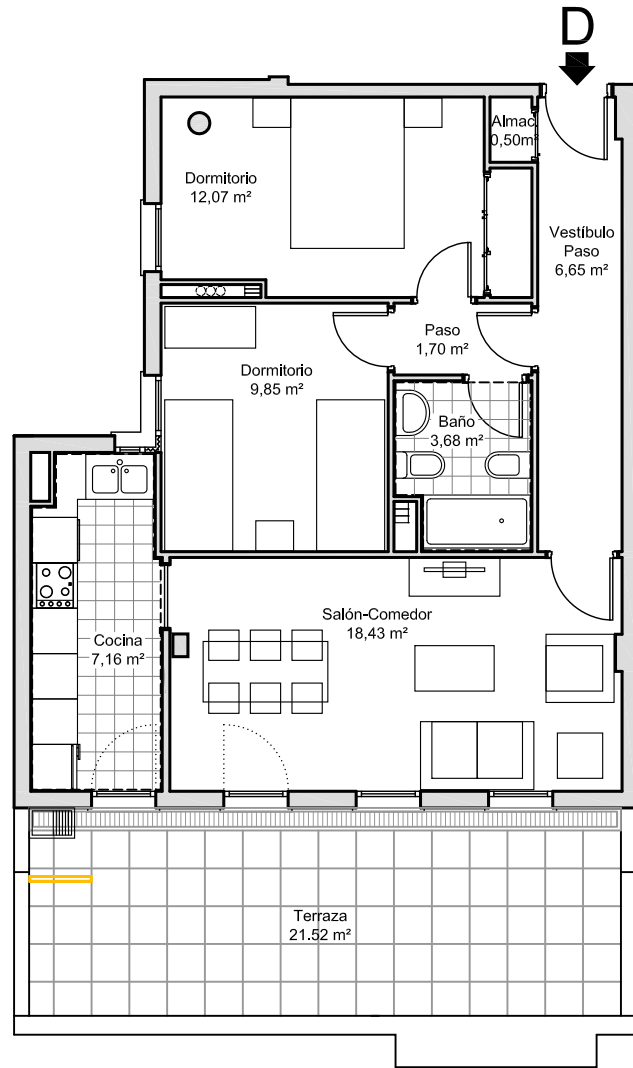



# Vivienda nº 28 - Escalera 2 - Ático D



## CALIFICACIÓN ENERGÉTICA

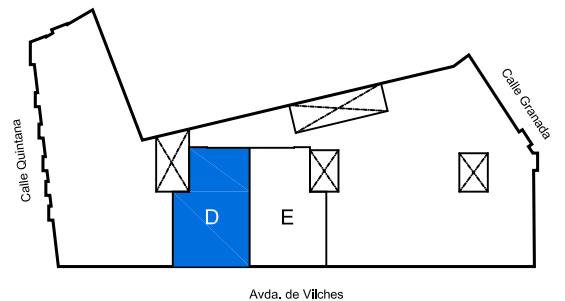
	Consumo de energía Kwh / m² año	Emisiones Kg CO2 / m² año
A		
B		
C	40,04	7,37
D		
E		
F		
G		



## SUPERFICIES

Superficie útil Vivienda Escalera 2 - Ático D	60,04 m²
Superficie construida Vivienda Escalera 2 - Ático D	68,95 m²
Superficie útil Plaza de Garaje 28	12,50 m²
Superficie útil Trastero 13	5,56 m²

## SITUACIÓN EN EL EDIFICIO



## PROYECTO DE 29 VIVIENDAS, LOCALES COMERCIALES Y SOTANO PARA GARAJES Y TRASTEROS

Avenida de Vilches esquina con calles Granada y Quintana. Almería

PROMUEVE: Empresa Municipal Almería XXI S.A.

CONTACTO: Tel- 950 620 912 - Fax- 950 276 210 · info@almeria21.com

Plano de vivienda: <b>Viv. nº 28 - Escalera 2 - Ático D</b>	Escala: <b>1:100</b>
--	-------------------------