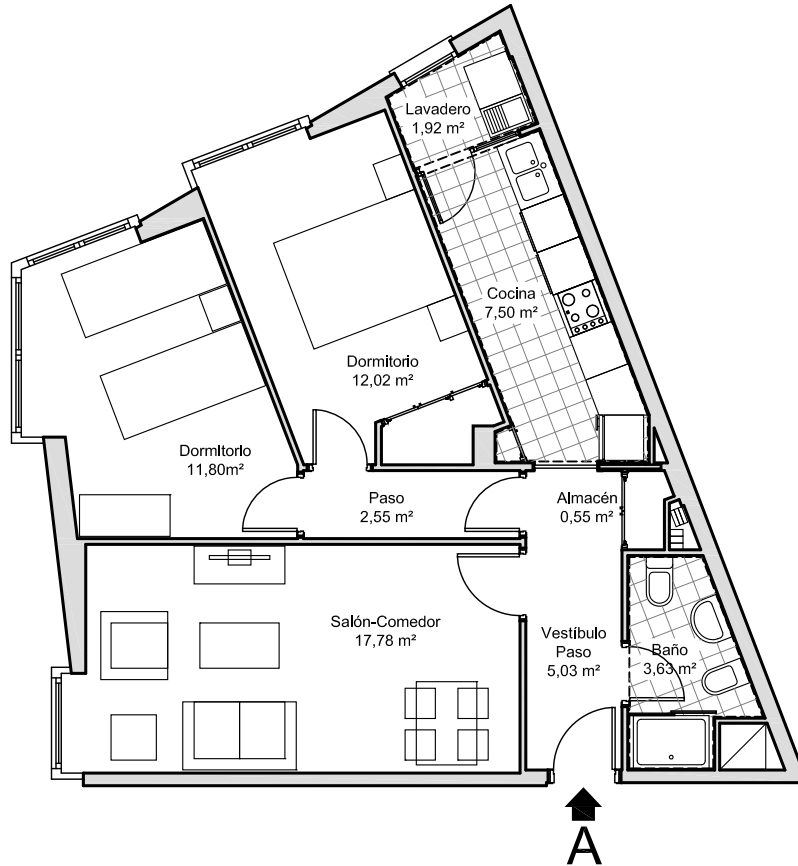



Vivienda nº 1 - Escalera 1 - 1º A



CALIFICACIÓN ENERGÉTICA

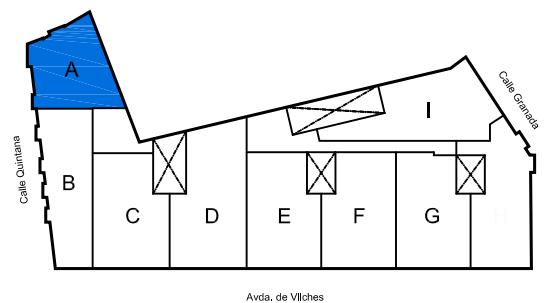
	Consumo de energía Kwh / m² año	Emissiones Kg CO2 / m² año
A		
B		
C	40,04	7,37
D		
E		
F		
G		



SUPERFICIES

Superficie útil Vivienda Escalera 1 - 1º A	62,78 m²
Superficie construida Vivienda Escalera 1 - 1º A	71,87 m²
Superficie útil Plaza de Garaje 1	12,75 m²
Superficie útil Trastero 1	3,19 m²

SITUACIÓN EN EL EDIFICIO



PROYECTO DE 29 VIVIENDAS, LOCALES COMERCIALES Y SOTANO PARA GARAJES Y TRASTEROS

Avenida de Vilches esquina con calles Granada y Quintana. Almería

PROMUEVE: Empresa Municipal Almería XXI S.A.

CONTACTO: Tel- 950 620 912 - Fax- 950 276 210 · info@almeria21.com

Plano de vivienda: Vivienda nº 1 - Escalera 1 - 1º A	Escala: 1:100
---	------------------