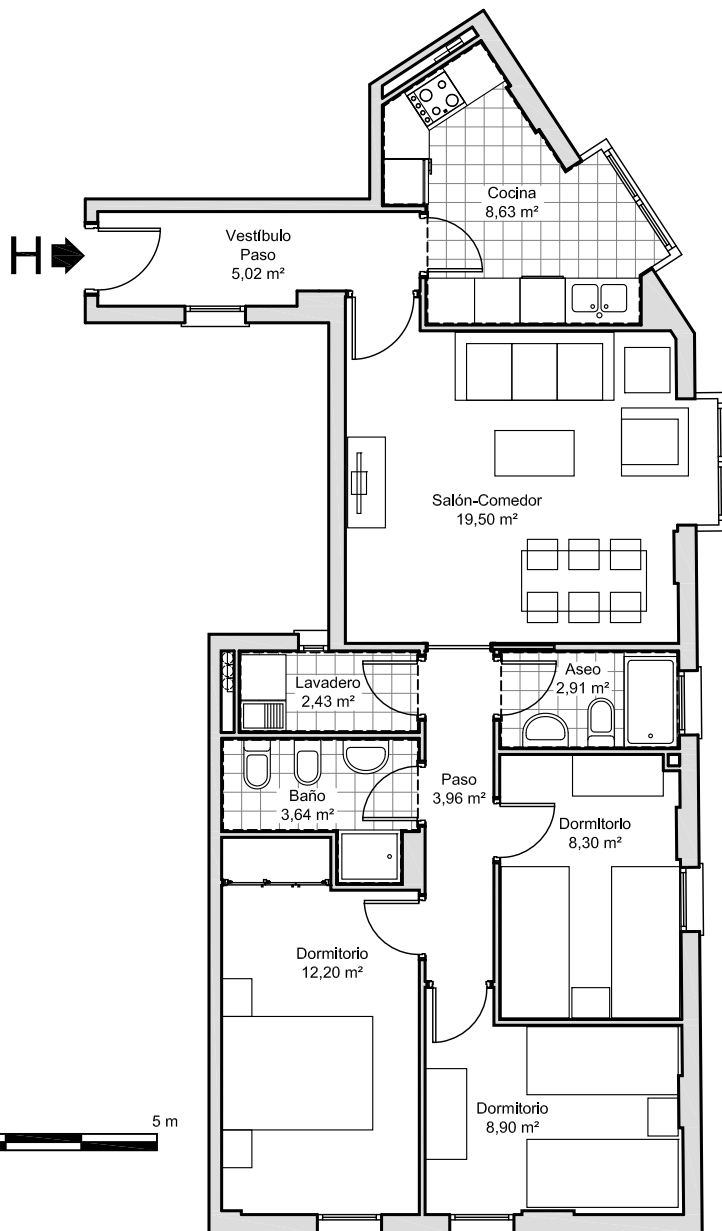


Vivienda nº 14 - Escalera 2 - 1º H



CALIFICACIÓN ENERGÉTICA

	Consumo de energía Kwh / m² año	Emisiones Kg CO2 / m² año
A		
B		
C	40,04	7,37
D		
E		
F		
G		

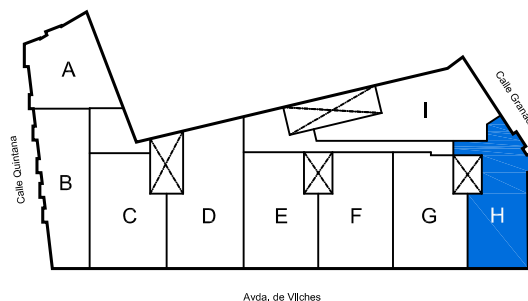


Empresa Municipal
Almería XXI
Ayuntamiento de Almería

SUPERFICIES

Superficie útil Vivienda Escalera 2 - 1º H	75,49 m²
Superficie construida Vivienda Escalera 2 - 1º H	88,04 m²
Superficie útil Plaza de Garaje 10	12,50 m²
Superficie útil Trastero 10	10,14 m²

SITUACIÓN EN EL EDIFICIO



PROYECTO DE 29 VIVIENDAS, LOCALES COMERCIALES Y SOTANO PARA GARAJES Y TRASTEROS

Avenida de Vilches esquina con calles Granada y Quintana. Almería

PROMUEVE: Empresa Municipal Almería XXI S.A.

CONTACTO: Tel- 950 620 912 - Fax- 950 276 210 · info@almeria21.com

Plano de vivienda:	Escala:
Vivienda nº 14 - Escalera 2 - 1º H	1:100