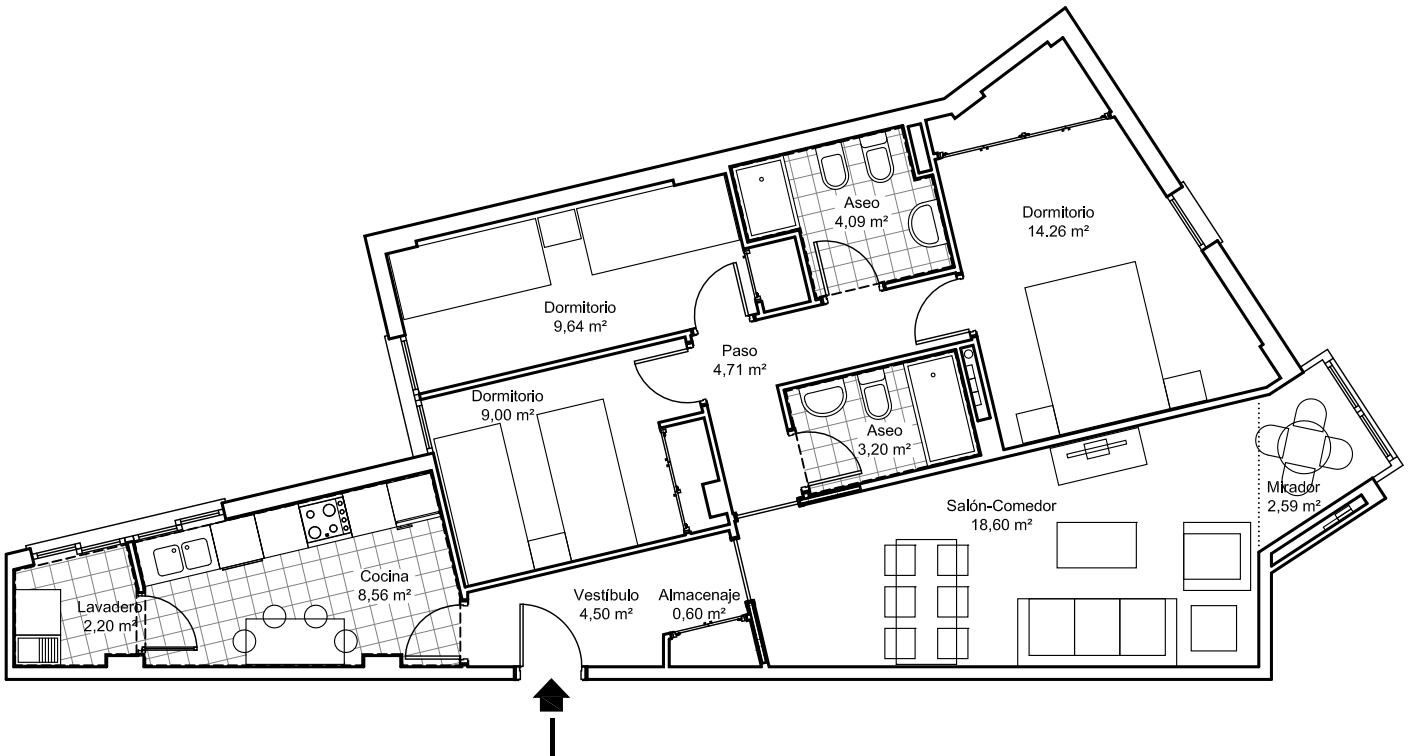


Vivienda nº 15 - Escalera 2 - 1º I

Datos correspondientes al Proyecto Básico. Necesidades estructurales o de instalaciones, a desarrollar en fases posteriores pueden introducir variaciones en la forma y superficie de algunos ámbitos



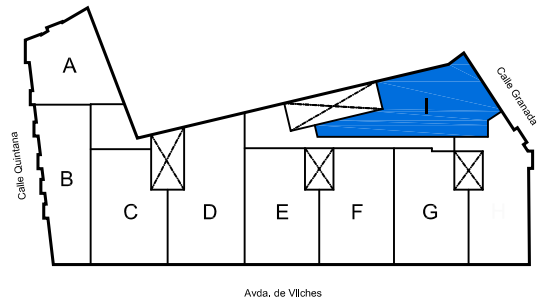
CALIFICACIÓN ENERGÉTICA

	Consumo de energía Kw h / m² año	Emissiones Kg CO2 / m² año
A		
B		
C	40,04	7,37
D		
E		
F		
G		



Empresa Municipal
Almería XXI
Ayuntamiento de Almería

SITUACIÓN EN EL EDIFICIO



SUPERFICIES

Superficie útil Vivienda Escalera 2 - 1º I	81,95 m²
Superficie construida Vivienda Escalera 2 - 1º I	93,11 m²
Superficie útil Plaza de Garaje 14	12,50 m²

PROYECTO DE 29 VIVIENDAS, LOCALES COMERCIALES Y SOTANO PARA GARAJES Y TRASTEROS

Avenida de Vilches esquina con calles Granada y Quintana. Almería

PROMUEVE: Empresa Municipal Almería XXI S.A.

CONTACTO: Tel- 950 620 912 - Fax- 950 276 210 · info@almeria21.com

Plano de vivienda: Vivienda nº 15 - Escalera 2 - 1º I	Escala: 1:100
---	-------------------------