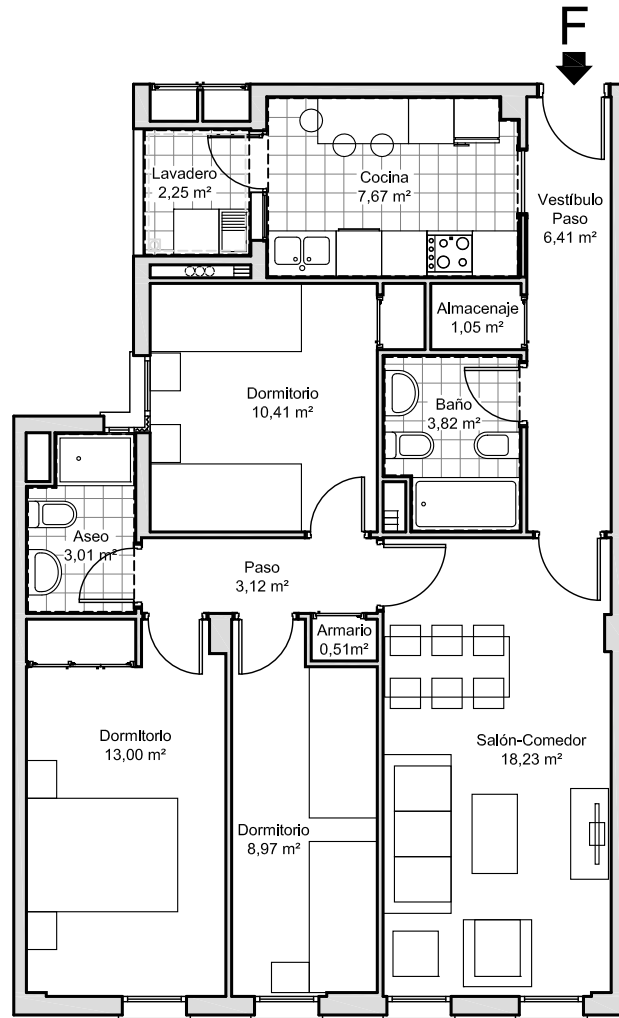


Vivienda nº 24 - Escalera 2 - 3º F



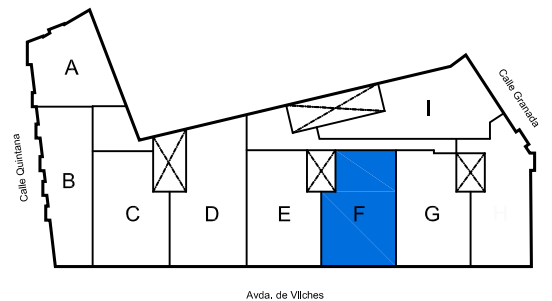
CALIFICACIÓN ENERGÉTICA

	Consumo de energía Kwh / m² año	Emisiones Kg CO2 / m² año
A		
B		
C	40,04	7,37
D		
E		
F		
G		

SUPERFICIES

Superficie útil Vivienda Escalera 2 - 3º F	78,45 m²
Superficie construida Vivienda Escalera 2 - 3º F	88,90 m²
Superficie útil Plaza de Garaje 26	12,50 m²

SITUACIÓN EN EL EDIFICIO



PROYECTO DE 29 VIVIENDAS, LOCALES COMERCIALES Y SOTANO PARA GARAJES Y TRASTEROS
Avenida de Vilches esquina con calles Granada y Quintana. Almería

PROMUEVE: Empresa Municipal Almería XXI S.A.
CONTACTO: Tel- 950 620 912 - Fax- 950 276 210 · info@almeria21.com

Plano de vivienda: Vivienda nº 24 - Escalera 2 - 3º F	Escala: 1:100
---	-------------------------