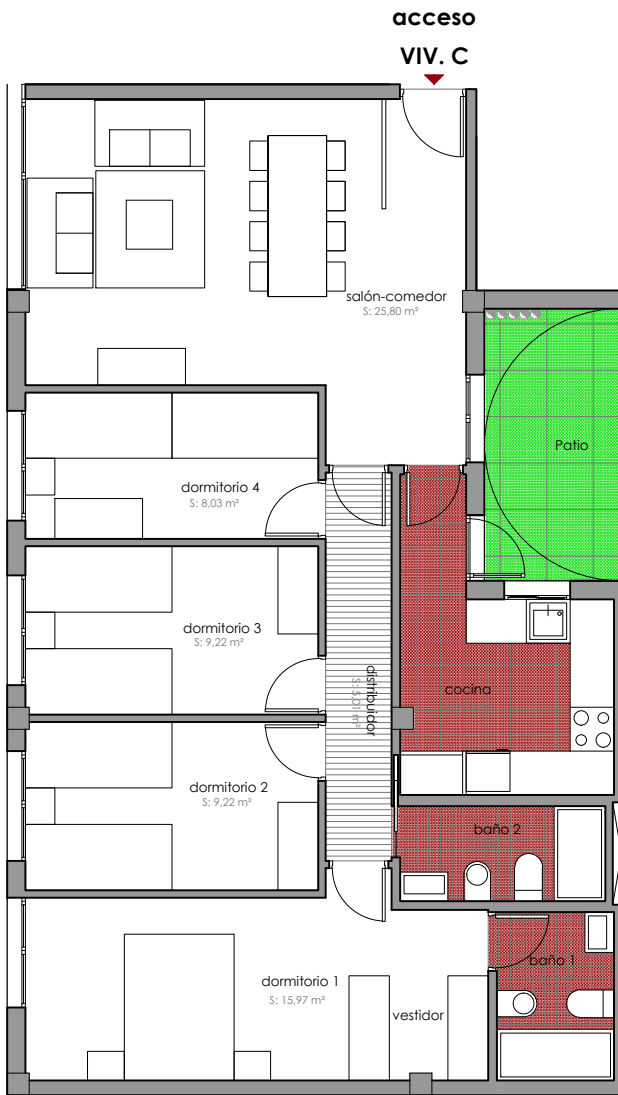
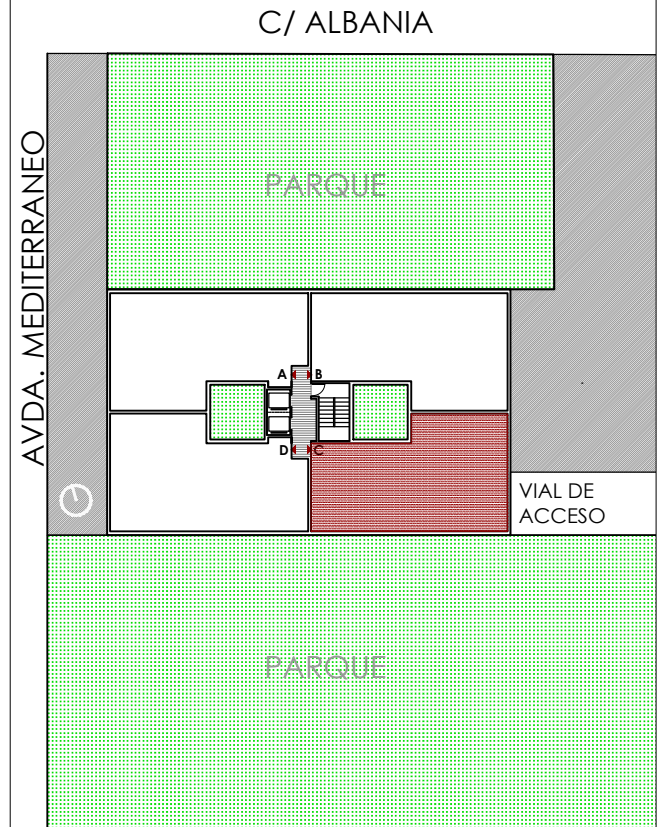


## DISTRIBUCION VIVIENDA 2º C



ESCALA GRÁFICA 0m. 0,5m. 1m. 2m. 3m. 4m.

## LOCALIZACION EN PLANTA 2º



## CERTIFICACIÓN ENERGÉTICA

ESCALA DE CALIFICACIÓN ENERGÉTICA	Consumo de energía kWh / m <sub>2</sub> año	Emissiones kg CO <sub>2</sub> / m <sub>2</sub> año
<b>A</b> más eficiente		
<b>B</b>		
<b>C</b>	40	10
<b>D</b>		
<b>E</b>		
<b>F</b>		
<b>G</b> menos eficiente		

## CUADRO DE SUPERFICIES

Superficie útil vivienda	90 m <sup>2</sup>
Superficie construida vivienda + P.P.	114,90 m <sup>2</sup>
Superficie útil garaje vinculado Nº3	28,51 m <sup>2</sup>
Superficie útil trastero vinculado Nº19	3,90 m <sup>2</sup>



**21 VIVIENDAS PROTEGIDAS GARAJES Y TRASTEROS**

**PROMOTOR:** EMPRESA MUNICIPAL ALMERIA XXI, S.A. PLAZA CAREAGA 7. 04003 ALMERIA

**SITUACIÓN:** PARCELA R1-03-B DEL AMUZ SECTOR 6 UE-3. ALMERIA

**PLANO:** VIVIENDA 2º C