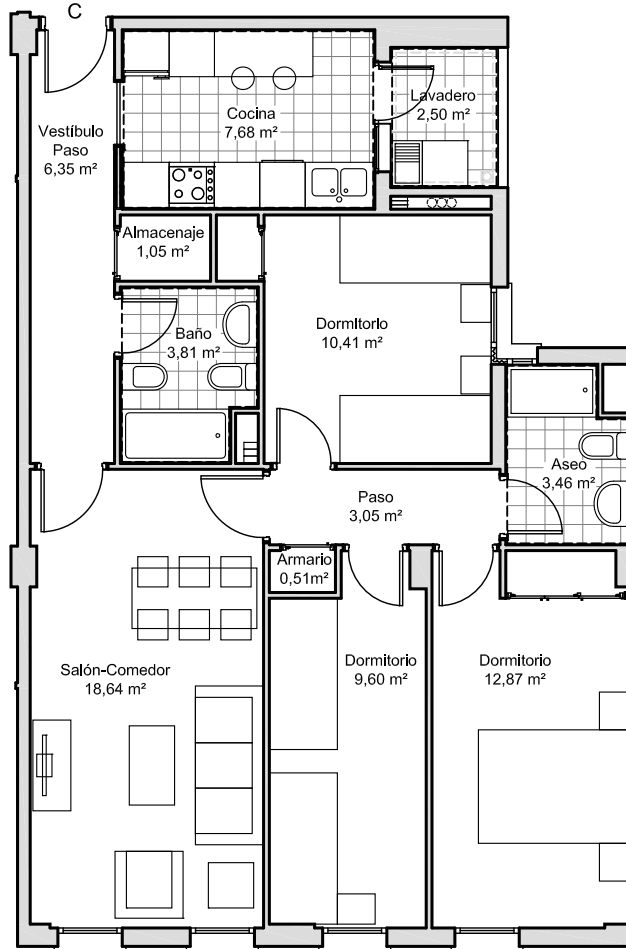


Vivienda nº 3 - Escalera 1 - 1º C



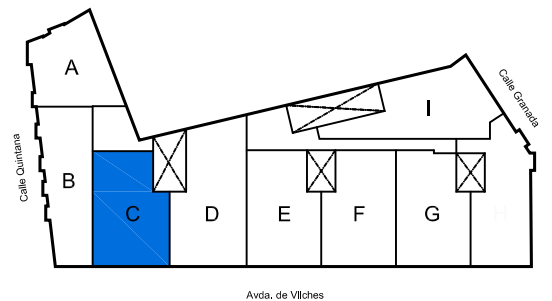
CALIFICACIÓN ENERGÉTICA

	Consumo de energía Kwh / m² año	Emisiones Kg CO2 / m² año
A		
B		
C	40,04	7,37
D		
E		
F		
G		

SUPERFICIES

Superficie útil Vivienda Escalera 1 - 1º C	79,93 m²
Superficie construida Vivienda Escalera 1 - 1º C	91,16 m²
Superficie útil Plaza de Garaje 3	12,50 m²
Superficie útil Trastero 3	4,43 m²

SITUACIÓN EN EL EDIFICIO



PROYECTO DE 29 VIVIENDAS, LOCALES COMERCIALES Y SOTANO PARA GARAJES Y TRASTEROS

Avenida de Vilches esquina con calles Granada y Quintana. Almería

PROMUEVE: Empresa Municipal Almería XXI S.A.

CONTACTO: Tel- 950 620 912 - Fax- 950 276 210 · info@almeria21.com

Plano de vivienda:	Escala:
Vivienda nº 3 - Escalera 1 - 1º C	1:100