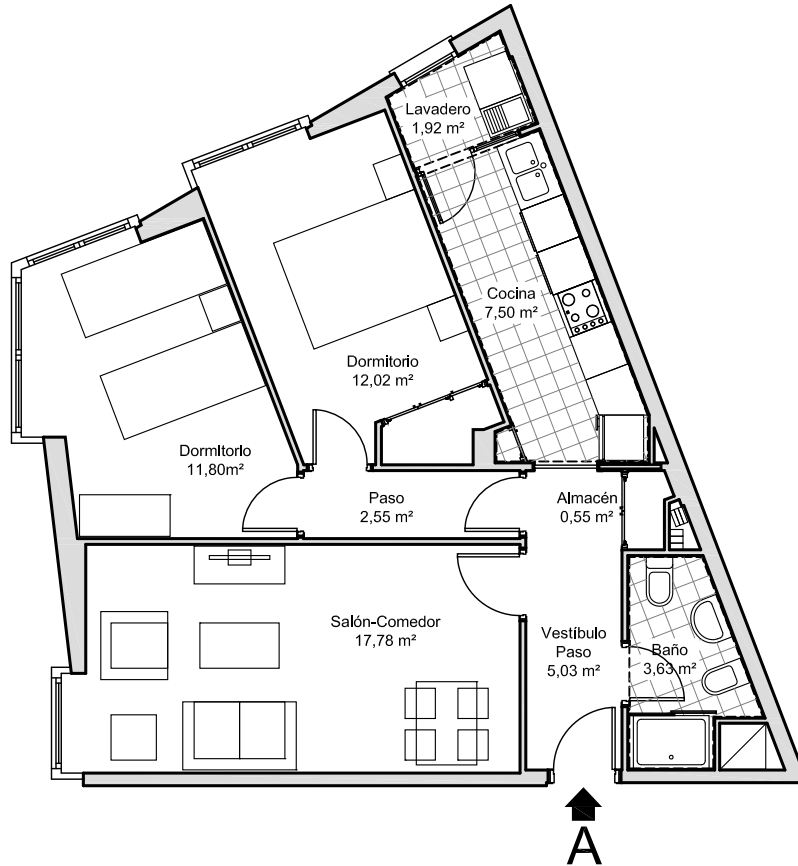



Vivienda nº 4 - Escalera 1 - 2º A



CALIFICACIÓN ENERGÉTICA

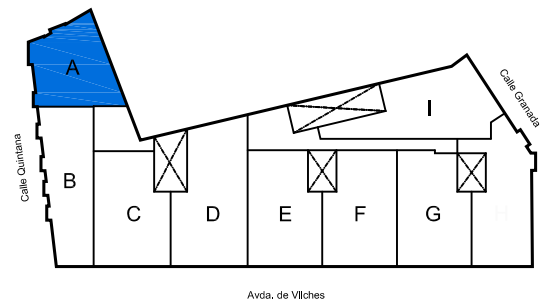
	Consumo de energía Kwh / m² año	Emissiones Kg CO2 / m² año
A		
B		
C	40,04	7,37
D		
E		
F		
G		



SUPERFICIES

Superficie útil Vivienda Escalera 1 - 2º A	62,79 m²
Superficie construida Vivienda Escalera 2 - 1º A	71,87 m²
Superficie útil Plaza de Garaje 4	12,50 m²
Superficie útil Trastero 5	4,35 m²

SITUACIÓN EN EL EDIFICIO



PROYECTO DE 29 VIVIENDAS, LOCALES COMERCIALES Y SOTANO PARA GARAJES Y TRASTEROS

Avenida de Vilches esquina con calles Granada y Quintana. Almería

PROMUEVE: Empresa Municipal Almería XXI S.A.

CONTACTO: Tel- 950 620 912 - Fax- 950 276 210 · info@almeria21.com

Plano de vivienda: Vivienda nº 4 - Escalera 1 - 2º A	Escala: 1:100
--	-------------------------