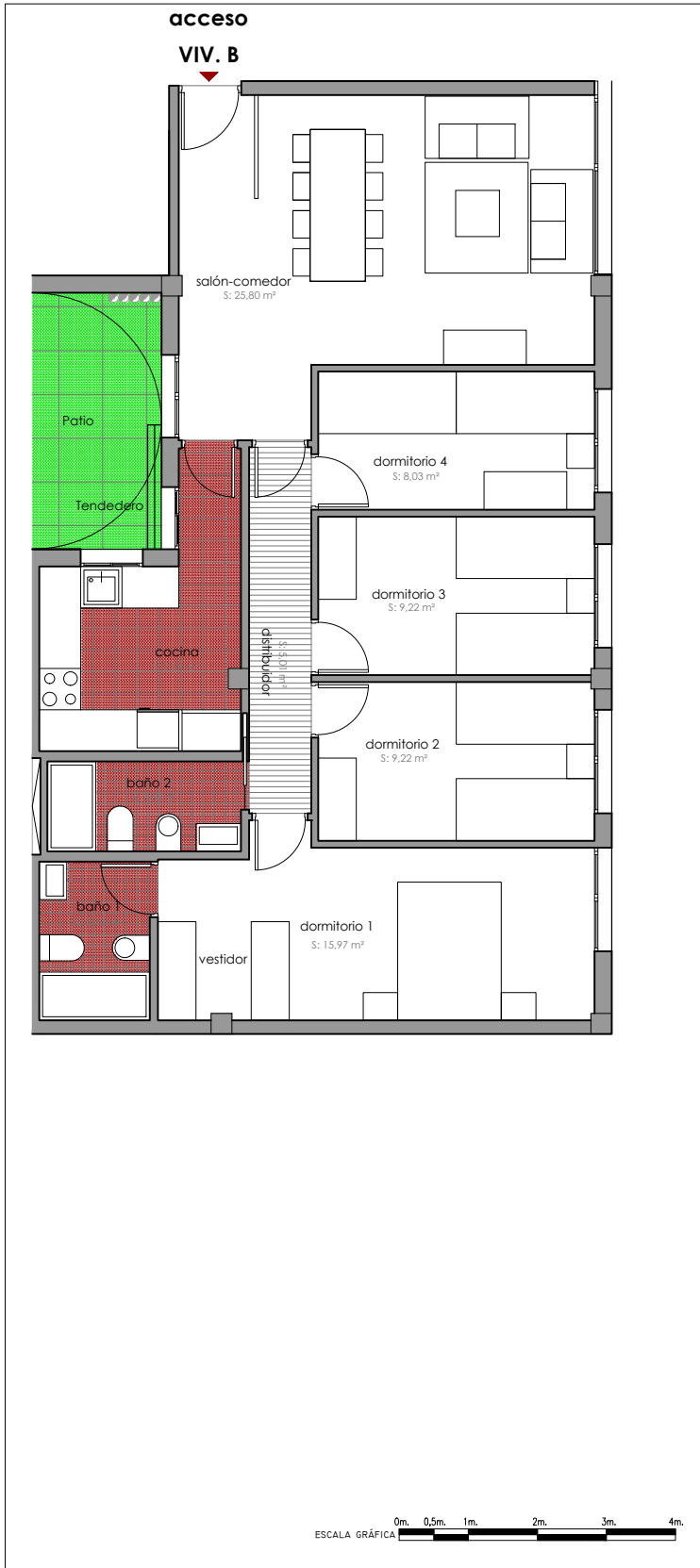
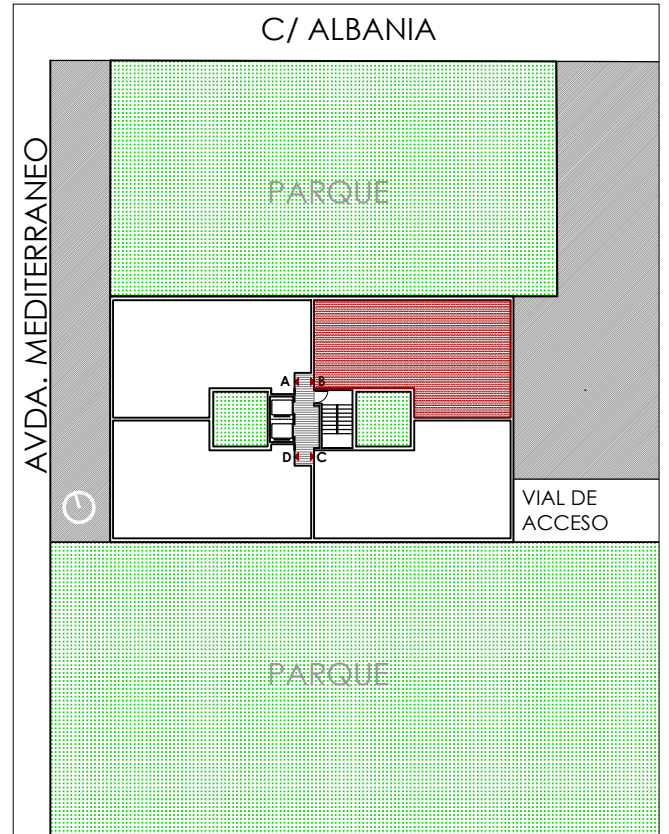


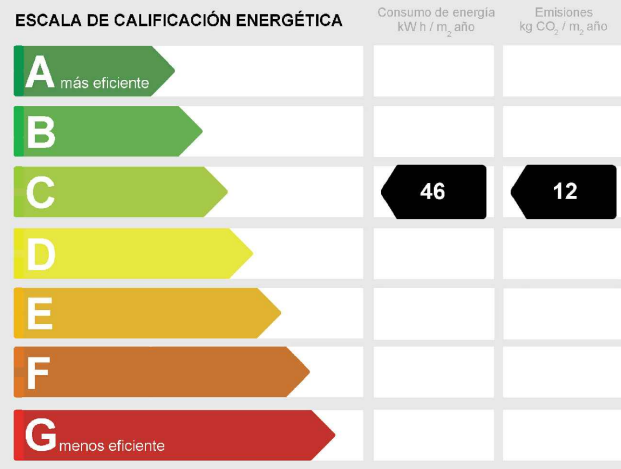
DISTRIBUCION VIVIENDA 4ºB



LOCALIZACION EN PLANTA 4º



CERTIFICACIÓN ENERGÉTICA



CUADRO DE SUPECIFICIES

Superficie útil vivienda	90 m ²
Superficie construida vivienda + P.P.	114,90 m ²
Superficie útil garaje vinculado N°10	29,72 m ²
Superficie útil trastero vinculado N°17	4,77 m ²



21 VIVIENDAS PROTEGIDAS GARAJES Y TRASTEROS

PROMOTOR: EMPRESA MUNICIPAL ALMERIA XXI, S.A. PLAZA CAREAGA 7. 04003 ALMERIA

SITUACIÓN: PARCELA R1-03-B DEL AMUZ SECTOR 6 UE-3. ALMERIA

PLANO: VIVIENDA 4ºB