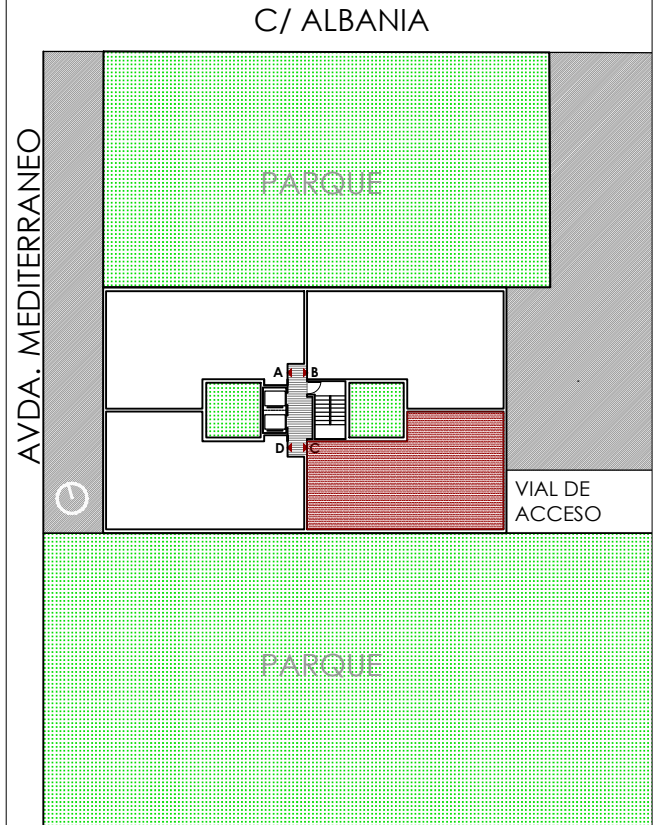
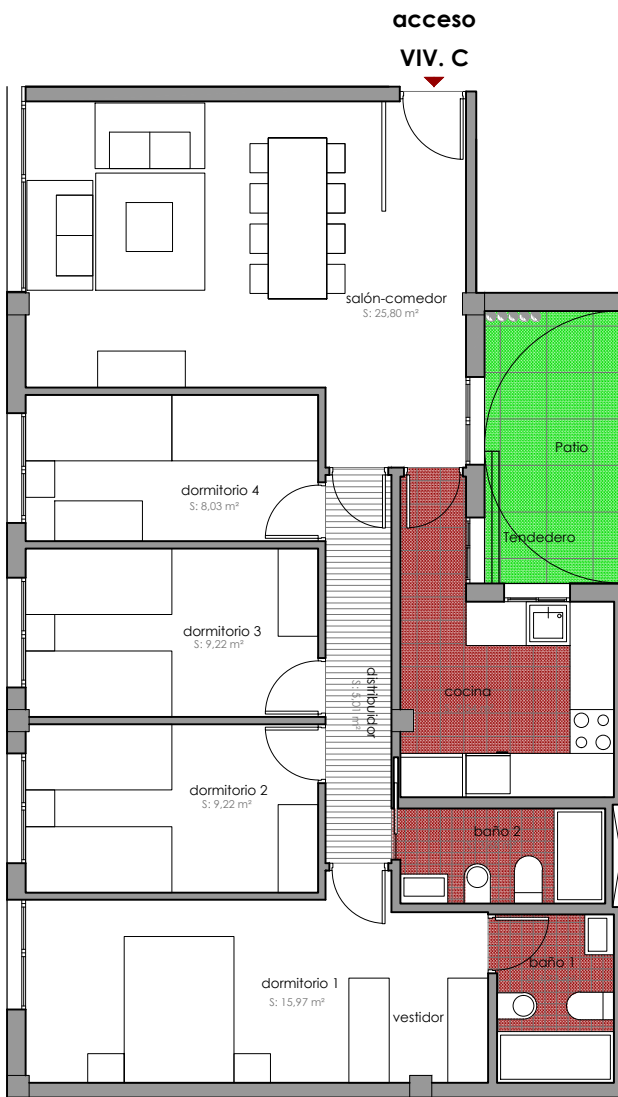


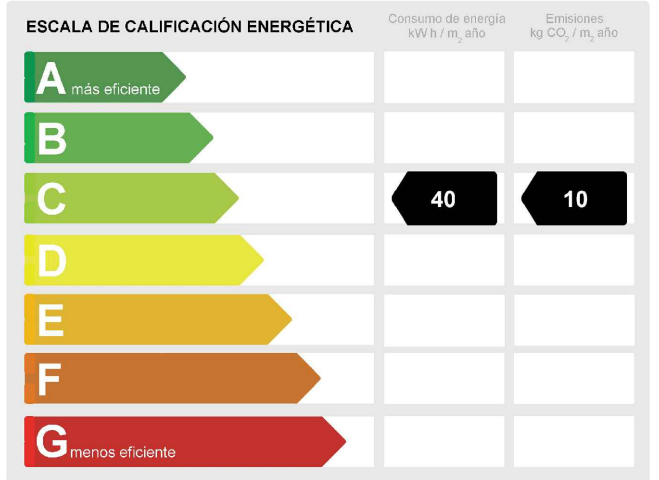
DISTRIBUCION VIVIENDA 4°C

LOCALIZACION EN PLANTA 4º



ESCALA GRÁFICA 0m. 0,5m. 1m. 2m. 3m. 4m.

CERTIFICACIÓN ENERGÉTICA



CUADRO DE SUPERFICIES

Superficie útil vivienda	90 m ²
Superficie construida vivienda + P.P.	114,90 m ²
Superficie útil garaje vinculado N°11	29,72 m ²
Superficie útil trastero vinculado N°16	3,97 m ²



21 VIVIENDAS PROTEGIDAS GARAJES Y TRASTEROS

PROMOTOR: EMPRESA MUNICIPAL ALMERIA XXI, S.A. PLAZA CAREAGA 7. 04003 ALMERIA

SITUACIÓN: PARCELA R1-03-B DEL AMUZ SECTOR 6 UE-3. ALMERIA

PLANO: VIVIENDA 4°C