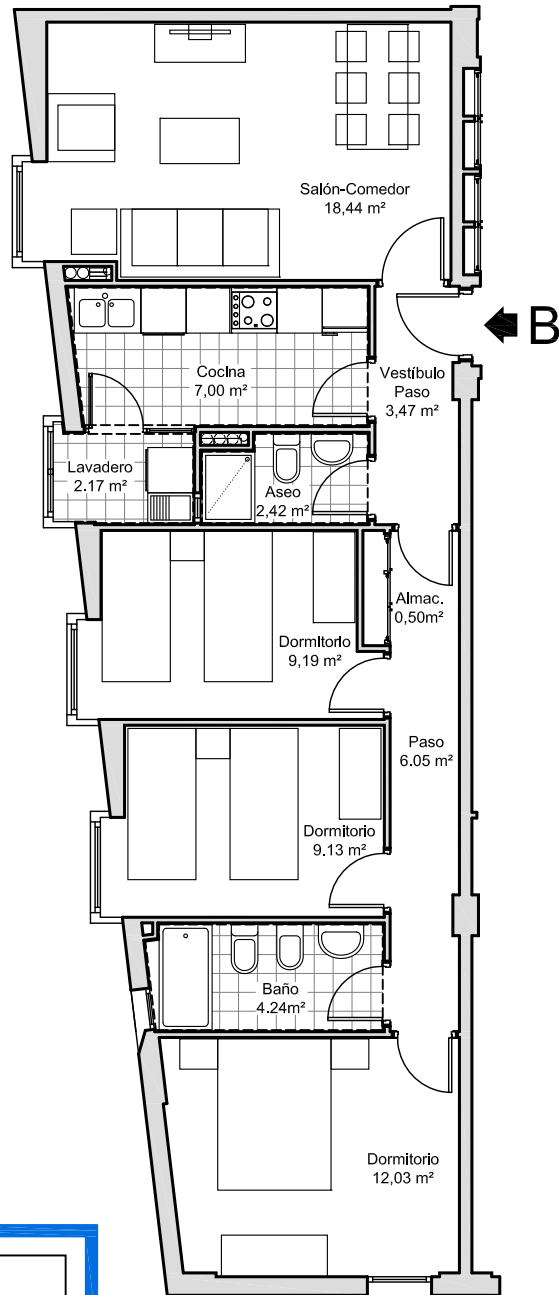


Vivienda nº 8 - Escalera 1 - 3º B



Datos correspondientes al Proyecto Básico. Necesidades estructurales o de instalaciones, a desarrollar en fases posteriores pueden introducir variaciones en la forma y superficie de algunos ámbitos

CALIFICACIÓN ENERGÉTICA

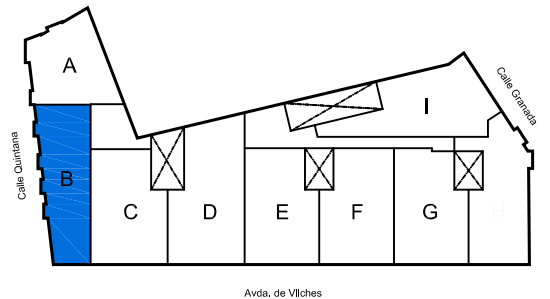
	Consumo de energía Kw h / m² año	Emisiones Kg CO2 / m² año
A		
B		
C	40,04	7,37
D		
E		
F		
G		

LOGO PROMOCIÓN

SUPERFICIES

Superficie útil Vivienda Escalera 1 - 3º B	74,64 m²
Superficie construida Vivienda Escalera 1 - 3º B	84,86 m²
Superficie útil Plaza de Garaje 8	12,50 m²
Superficie útil Trastero 8	10,20 m²

SITUACIÓN EN EL EDIFICIO



PROYECTO DE 29 VIVIENDAS, LOCALES COMERCIALES Y SOTANO PARA GARAJES Y TRASTEROS

Avenida de Vilches esquina con calles Granada y Quintana. Almería

PROMUEVE: Empresa Municipal Almería XXI S.A.

CONTACTO: Tel- 950 620 912 - Fax- 950 276 210 · info@almeria21.com

Plano de vivienda:	Escala:
Vivienda nº 8 - Escalera 1 - 3º B	1:100