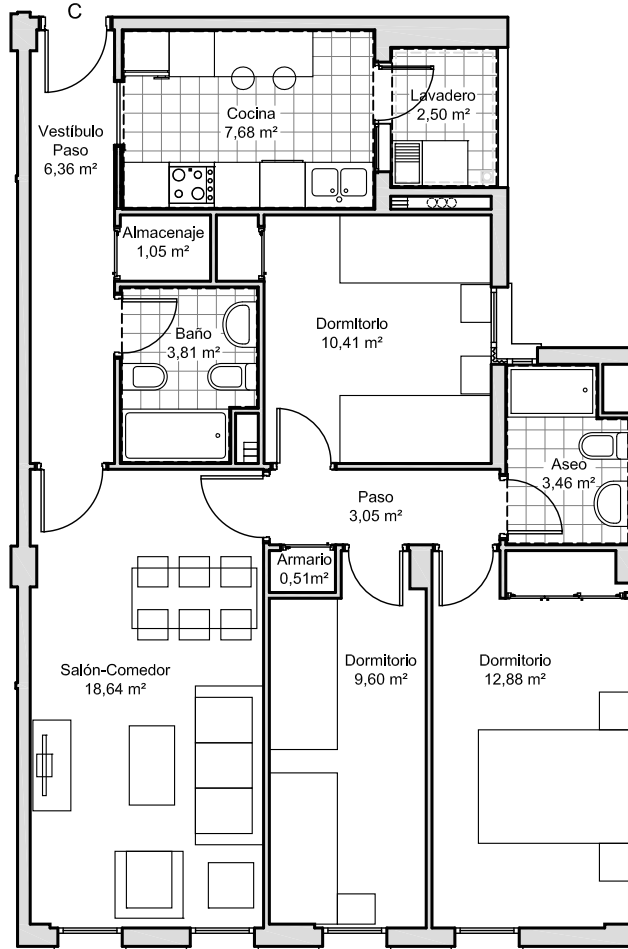


Vivienda nº 9 - Escalera 1 - 3º C



CALIFICACIÓN ENERGÉTICA

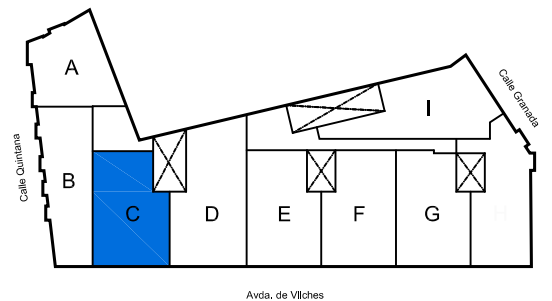
	Consumo de energía Kwh / m² año	Emisiones Kg CO2 / m² año
A		
B		
C	40,04	7,37
D		
E		
F		
G		

LOGO PROMOCIÓN

SUPERFICIES

Superficie útil Vivienda Escalera 1 - 3º C	79,95 m²
Superficie construida Vivienda Escalera 1 - 3º C	91,16 m²
Superficie útil Plaza de Garaje 9	12,50 m²
Superficie útil Trastero 9	10,20 m²

SITUACIÓN EN EL EDIFICIO



PROYECTO DE 29 VIVIENDAS, LOCALES COMERCIALES Y SOTANO PARA GARAJES Y TRASTEROS

Avenida de Vilches esquina con calles Granada y Quintana. Almería

PROMUEVE: Empresa Municipal Almería XXI S.A.

CONTACTO: Tel- 950 620 912 - Fax- 950 276 210 · info@almeria21.com

Plano de vivienda:	Escala:
Vivienda nº 9 - Escalera 1 - 3º C	1:100