

PROYECTO BÁSICO DE 29 VIVIENDAS EN EDIFICIO PLURIFAMILIAR, LOCALES COMERCIALES Y SOTANO PARA GARAJES Y TRASTEROS

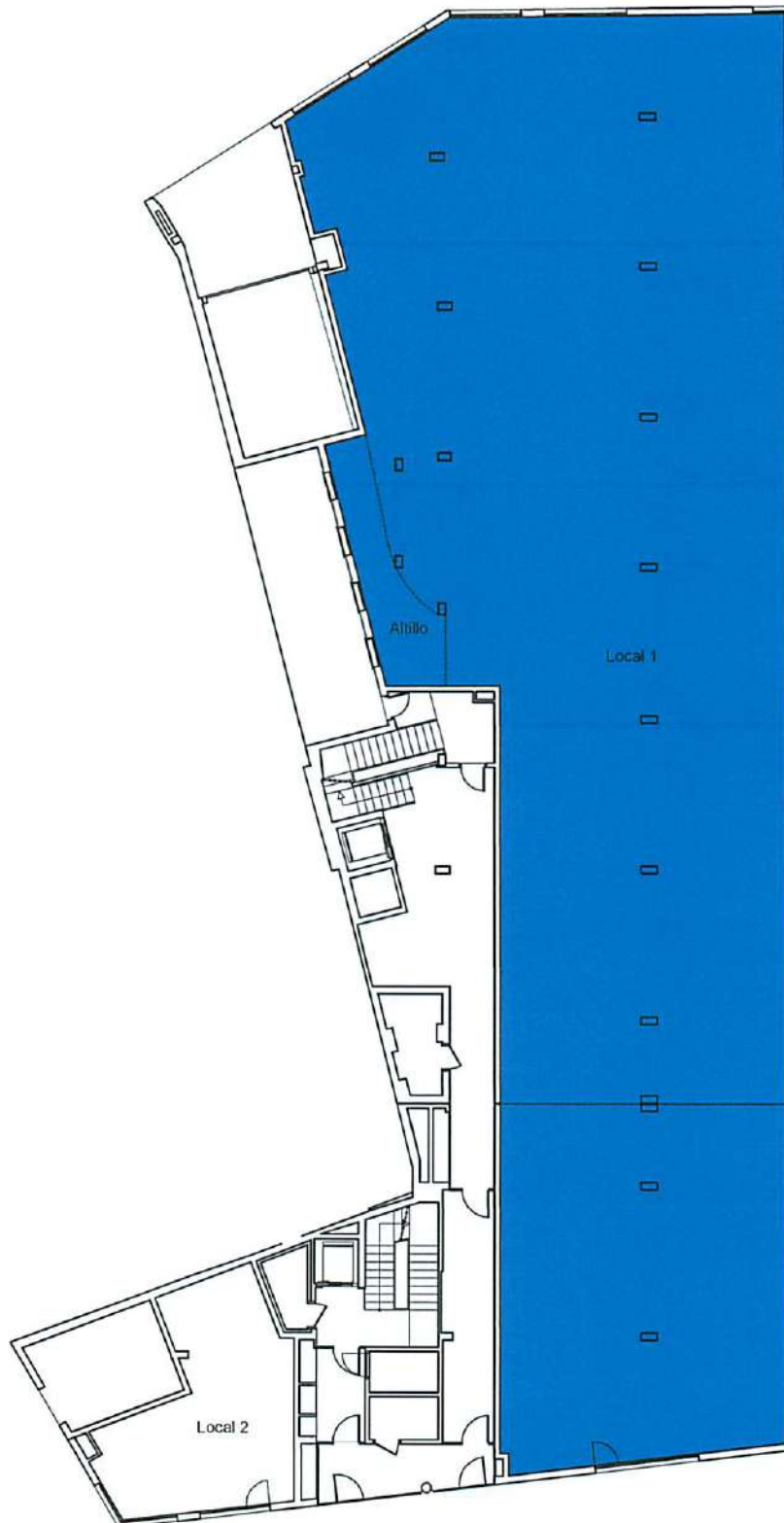
Avenida de Vilches esquina con calles Granada y Quintana, Almería

PROMUEVE: Empresa Municipal Almería XXI S.A.

CONTACTO: Tel- 950 620 912 - Fax- 950 276 210 - info@almeria21.com

LOCALIZACIÓN EN SOLAR

Local 1



0 1 2 3 4 5 10 m

SUPERFICIES

Superficie útil Local 1	628,30 m ²
Superficie construida Local 1	654,17 m ²

PROYECTO DE 29 VIVIENDAS, LOCALES COMERCIALES Y SOTANO PARA GARAJES Y TRASTEROS

Avenida de Vilches esquina con calles Granada y Quintana. Almería

PROMUEVE: Empresa Municipal Almería XXI S.A.

CONTACTO: Tel- 950 620 912 - Fax- 950 276 210 - info@almeria21.com

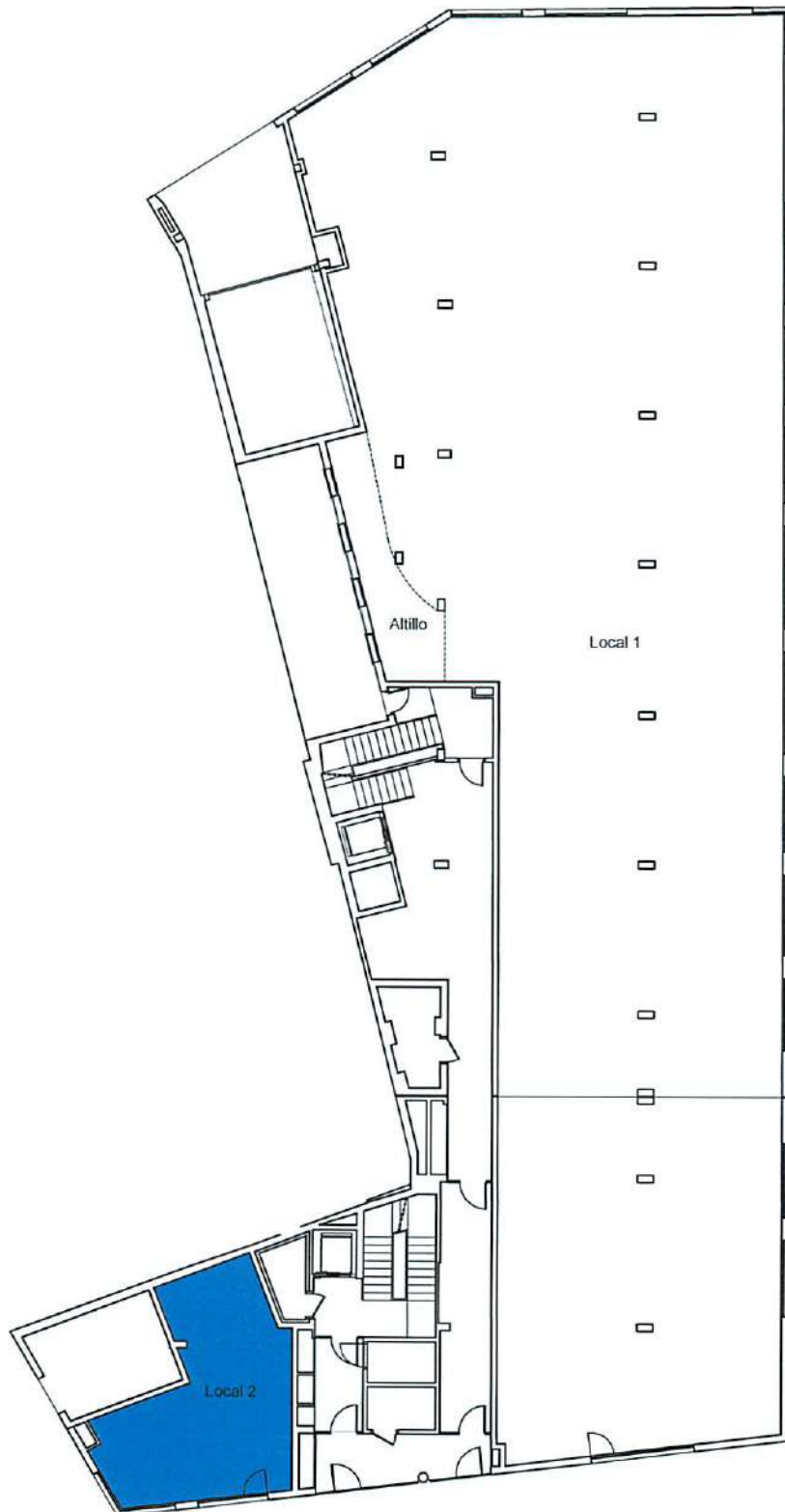
Plano de locales:

Local 1

Escala:

1:250

Local 2



SUPERFICIES	
Superficie útil Local 2	41,03 m ²
Superficie construida Local 2	46,99 m ²

PROYECTO DE 29 VIVIENDAS, LOCALES COMERCIALES Y SOTANO PARA GARAJES Y TRASTEROS
 Avenida de Vilches esquina con calles Granada y Quintana. Almería

PROMUEVE: Empresa Municipal Almería XXI S.A.
 CONTACTO: Tel- 950 620 912 - Fax- 950 276 210 - info@almeria21.com

Plano de locales:	Local 2	Escala:	1:250
-------------------	---------	---------	-------