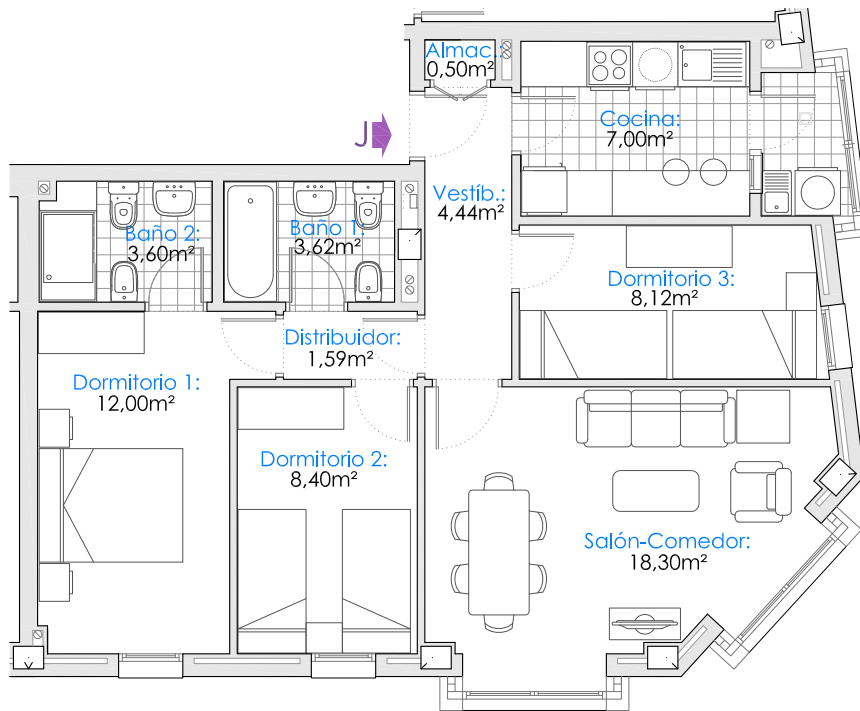


# VIVIENDA NUMERO 24 - TIPO J - PLANTA TERCERA



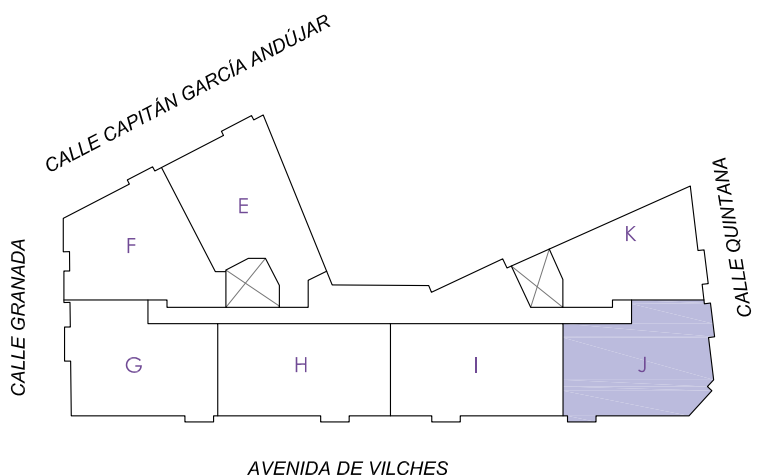
SUPERFICIES		
SUPERFICIE ÚTIL	VIVIENDA J - PLANTA 3ª	69.67m <sup>2</sup>
SUP. CONSTRUIDA	VIVIENDA J - PLANTA 3ª	82.78m <sup>2</sup>
SUPERFICIE ÚTIL PLAZA DE GARAJE Nº 24		13.15m <sup>2</sup>
SUPERFICIE ÚTIL TRASTERO Nº 25		2.76m <sup>2</sup>

## CALIFICACIÓN ENERGÉTICA

	CONSUMO DE ENERGÍA Kw h / m <sup>2</sup> año	EMISIONES Kg CO <sub>2</sub> / m <sup>2</sup> año
A		
B	24'86	4'33
C		
D		
E		
F		
G		

0,00m 1,00m 2,00m 3,00m 4,00m 5,00m

ESCALA GRAFICA



UBICACION DE LA VIVIENDA EN EL EDIFICIO



PROYECTO DE 26 VIVIENDAS PROTEGIDAS, LOCAL COMERCIAL, TRASTEROS Y SÓTANOS APARCAMIENTOS

SITUACIÓN: AVDA. VILCHES ESQUINA CON C/ QUINTANA, GRANADA Y CAPITÁN GARCÍA ANDÚJAR. ALMERÍA

PROMOTOR: EMPRESA MUNICIPAL ALMERIA XXI S.A.

PLANO DE VIVIENDA NUMERO 24 - TIPO J - PLANTA TERCERA

FECHA: JULIO 2021

CONTACTO: Tel.:950 620 912 /Fax. 950 276 210 Email: info@almeria21.com

ESCALA: 1/100