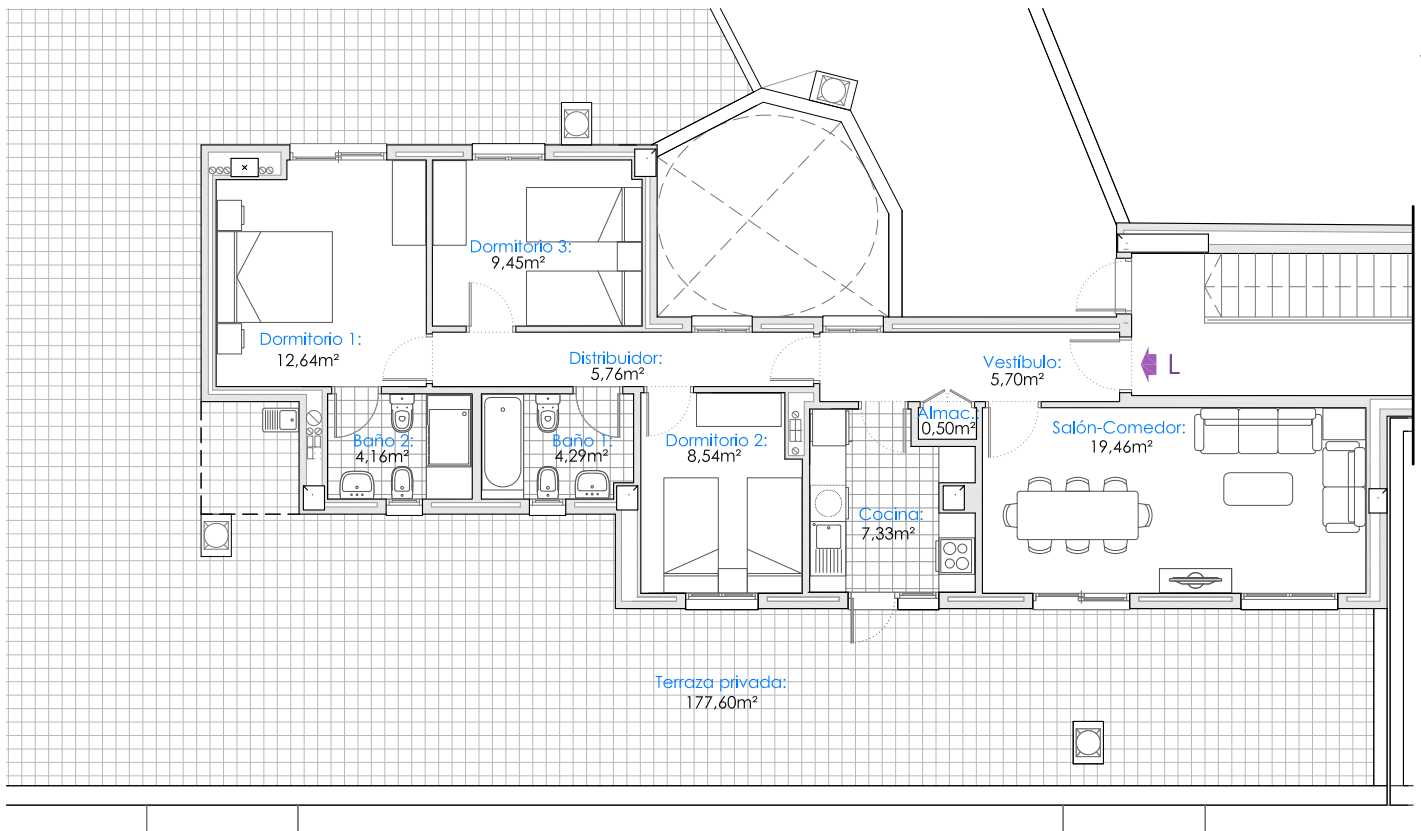


VIVIENDA NUMERO 26 - TIPO L - PLANTA ÁTICO



SUPERFICIES

SUPERFICIE ÚTIL	VIVIENDA L - PLANTA ÁTICO	77.83m ²
SUP. CONSTRUIDA	VIVIENDA L - PLANTA ÁTICO	97.65m ²
SUPERFICIE ÚTIL PLAZA DE GARAJE Nº 26		18.21m ²
SUPERFICIE ÚTIL TRASTERO Nº 10		2.00m ²

CALIFICACIÓN ENERGÉTICA

	CONSUMO DE ENERGÍA Kw h / m ² año	EMISIONES Kg CO ₂ / m ² año
A		
B	24'86	4'33
C		
D		
E		
F		
G		

0,00m 1,00m 3,00m 5,00m

ESCALA GRAFICA

CALLE CAPITÁN GARCÍA ANDÚJAR

CALLE GRANADA

CALLE QUINTANA

AVENIDA DE VILCHES

UBICACION DE LA VIVIENDA EN EL EDIFICIO



PROYECTO DE 26 VIVIENDAS DE PROTECCIÓN OFICIAL, LOCAL COMERCIAL, TRASTEROS Y SÓTANO APARCAMIENTOS

SITUACIÓN: AVDA. VILCHES ESQUINA CON C/ QUINTANA, GRANADA Y CAPITÁN GARCÍA ANDÚJAR. ALMERÍA

PROMOTOR: EMPRESA MUNICIPAL ALMERIA XXI S.A.

PLANO DE VIVIENDA NUMERO 26 - TIPO L - PLANTA ÁTICO

FECHA: ABRIL 2021

CONTACTO: Tel.:950 620 912 /Fax. 950 276 210 Email: info@almeria21.com

ESCALA: 1/125